

A foundry worker in protective gear is pouring molten metal into a mold. The scene is illuminated by the bright orange and yellow glow of the molten metal, creating a dramatic and industrial atmosphere. The worker's face is partially visible in the shadows, and the background shows the dark interior of the foundry.

VENTANA

FOUNDRY KAPFENBERG

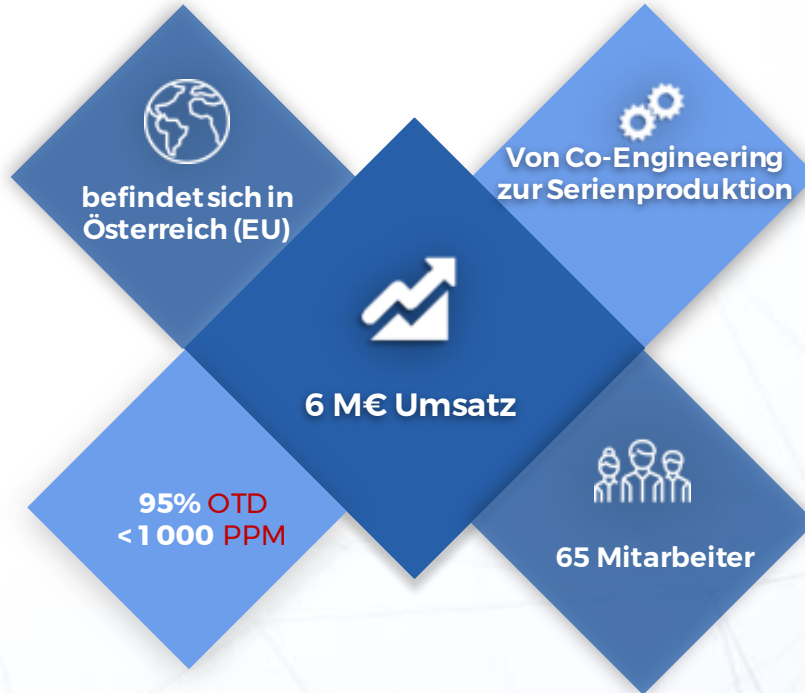
Professionalität aus einem Guss.

VENTANA FOUNDRY KAPFENBERG

VFK ist spezialisiert auf Feinguss und produziert komplexe Gussteile aus Stahl- und Aluminiumlegierungen bis zu einer Größe von 0,5 m³ vor.

FOUNDRY DIVISION

- 2008 (1938) - VFA Arudy 
- 2012 (1921) - VFT Toulouse 
- 2016 (1971) - VFH Hackås 
- 2016 (1948) - VFK Kapfenberg 



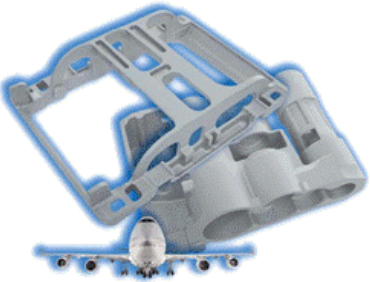
Innovative Industrial Manufacturing

Feingussprozess



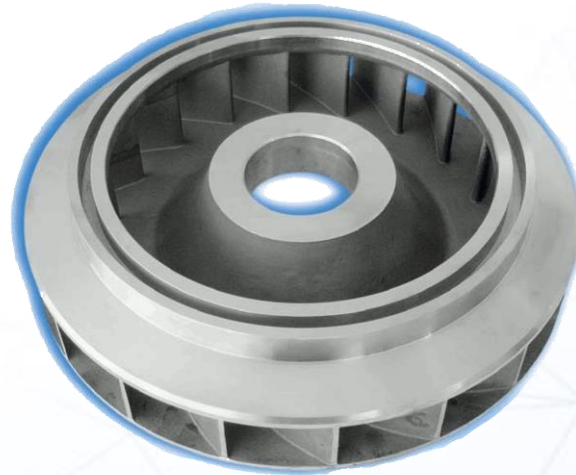
Stahlfeinguss

Anwendung: Flugzeugindustrie
Material : 1.4549
Abmessungen: 250 x 180 x 60 mm



Anwendung : Lebensmittelindustrie
Material : 1.4581
Abmessungen : 480 x 480 x 460 mm

Anwendung : Flugzeugindustrie
Material : 1.4059
Abmessungen : 190 x 125 x 60 mm



Anwendung : Rennsport
Material : 1.6928
Abmessungen : 130 x 130 x 50 mm



Anwendung : Flugzeugindustrie
Material : 0.7050; GGG 50
Abmessungen : 160 x 160 x 70 mm

Aluminiumfeinguss

Anwendung : **Automobilindustrie**

Material : 3.2374; A356

Abmessungen : 520 x 370 x 240 mm



Anwendung : **Flugzeugindustrie**

Material : 3.2384; A357

Abmessungen : 200 x 145 x 220 mm

Anwendung : **Flugzeugindustrie**

Material : 3.2384; A357

Abmessungen : 430 x 430 x 210 mm



Anwendung : **Optik**

Material : 3.3241; ALMg3Si

Abmessungen : 80 x 95 x 90 mm



Unternehmensprofil



Produkte:

Fahrzeugtechnik, Luftfahrttechnik, Medizintechnik, allgemeiner Maschinenbau, Elektroindustrie, chemische Industrie, Kernkraftwerkstechnik, Zellstoffindustrie, Wehrtechnik, Jagd- und Sportwaffenbau, Rapid-Prototyping

Werkstoffe:

alle vergießbaren Stahl- und Aluminiumwerkstoffe

im Speziellen:

Nickelbasis-Legierungen, Nimonic, Udimet, Inconel, Hastelloy, Dentallegierungen, Sonderschmelzen für Werkstoffproben auf Anfrage, sowie alle Sonderwerkstoffe auf Wunsch

Werkzeugherstellung:

90 % extern 10 % intern

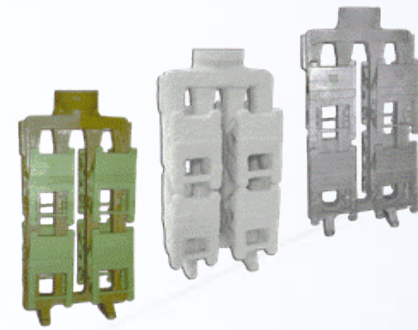
Bearbeitung:

100 % extern

Innovative Industrial Manufacturing



Unternehmensprofil



Zertifikate:

EN 9100

Laboratorien im Haus:

Legierungsanalysen, Festigkeitsprüfung, Penetrierprüfung (EN ISO 3452) (AMS 2644), Magnetpulverprüfung (DIN EN 1369) (ASTM 1444), Radioskopieprüfung, Härteprüfung

Gießkapazität:

Stahl 300 Tonnen / Jahr; Aluminium 145 tonnen / Jahr

Gussmöglichkeiten:

Stahl in der Serie bis zu 35 kg, für Prototypen bis zu 70 kg
Aluminium in der Serie bis zu 25 kg, für Prototypen bis zu 50 kg

max. Abmessungen:

800 mm x 800 mm x 800 mm